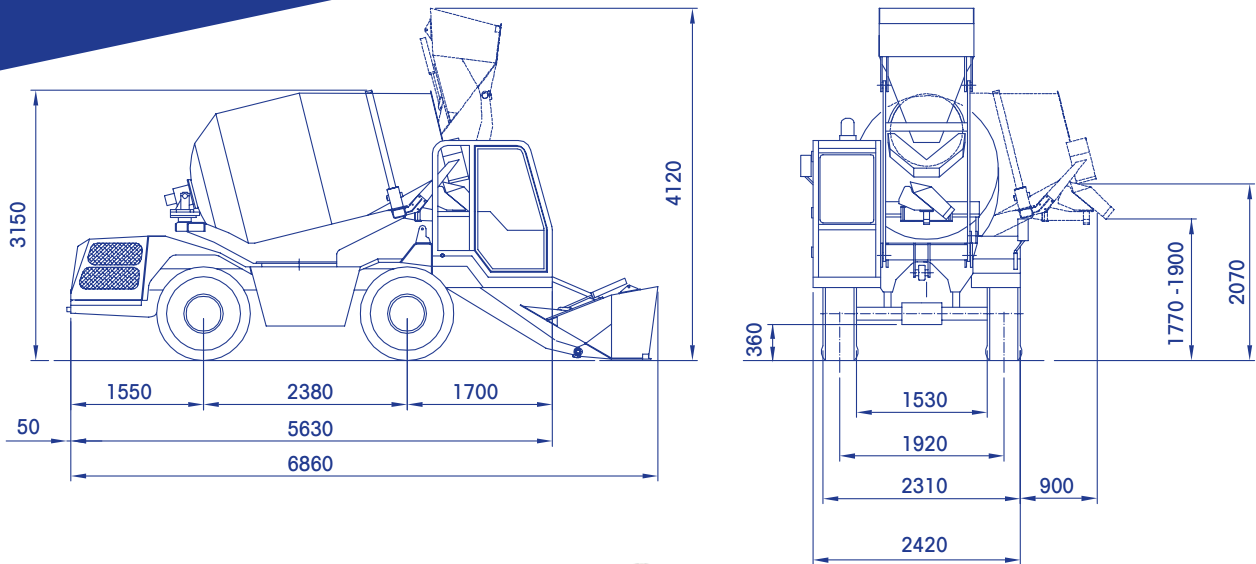


CARMIX 3.5TT

CARMIX
4x4 mixers & dumpers



OPCIONALES BAJO DEMANDA

Sistema de pesaje electrónico "LOAD CELLS" con impresora

Bomba de lavado de alta presión (90 BAR) con lanza

Climatizador

Rueda completa de repuesto

Canaleta de descarga extra (cm 100)

Planta aditivos

CARMIX 3.5TT



HORMIGONERA

Capacidad 4850 litros, producción real hormigón 3,5 m³ por amasada. EN 206-1 IN SLUMP S1 Class. Doble hélice. Tapa de registro para vaciar en caso de emergencia. Accionamiento por motor hidráulico con reductora hepicioidal. Regulación de la velocidad de amasado y descarga con independencia de la velocidad de giro del motor diesel. Descarga por inversión de giro. Rotación de cuba (270°) permite descargar a más 2 metros de altura a los 4 lados de la máquina.



MOTOR

Perkins Stage III - Tier 3A 1104D-44 TA Turbo-diesel 4 cilindros refrigerado por agua. Potencia calibrada 83KW (111 HP) a 2300 r.p.m. Motor horizontal trasero.



TRANSMISIÓN

Hidrostática totalmente automática Bosch Rexroth. La bomba y el motor, ambos de cilindrada variable, transmiten la fuerza a los grupos diferenciales a través de un cambio de 2 velocidades (trabajo y traslado). Tracción integral y dirección a las cuatro ruedas.



EJES

Dana Spicer con frenos de disco en baño de aceite y reductores hepicioidales finales.



VELOCIDAD

En trabajo 0 a 9 km/h, en desplazamiento 0 a 25 km/h. Servo-mando eléctrico.



PUESTO DE CONDUCCIÓN

Cabina delantera ROPS- FOPS (UNI 11023) con puerta con doble hoja. Clima, calefacción aire acondicionado (opcional).



SISTEMA HIDRÁULICO

Tres circuitos independientes. Dos bombas de cilindrada variable para la transmisión hidroestática y para la rotación de la cuba. Dos bombas hidráulicas para los restantes movimientos. Filtro de aspiración y de retorno. Intercambiador tipo agua/ aceite-aire.



JOYMIX

Una sola palanca servo-asistida para el mando de la pala.



PESAJE ELECTRONICO

Sistema de pesaje con impresora con celdas electrónicas de carga "Load Cells" de bajo del tambor hormigonero. (Opcional).



PALA CARGADORA AUTO-ARTICULADA

Capacidad real por carga 600 litros. Dotada de trampilla accionada hidráulicamente.



CANALETA DE DESCARGA

Giratoria, inclinación accionada hidráulicamente desde la cabina. 2 canales incluidas.



SISTEMA DE AGUA

Totalmente autónomo, bomba auto-aspirante accionada por motor hidráulico caudal 400 l/m. Cuenta-litros. Toma de agua para limpieza. Bomba de alta presión para limpieza (opcional).



PENDIENTE

30% superable a plena carga.



FRENOS

De disco múltiple, en baño de aceite, situados en el interior de los diferenciales. Doble circuito independiente. Freno de estacionamiento negativo hidráulico.



NEUMÁTICOS

Tipo industrial, todo terreno 16/70-20 PR 14.



DIRECCIÓN

Accionada hidráulicamente. Dirección en las 4 ruedas. Radio de giro interno mm. 1700, externo mm. 3700.



SISTEMA ELÉCTRICO

12 Volt. Batería de 120 Ah para arranque del motor y sistema normalizado de luces para la circulación por carretera.



CAPACIDAD DEPÓSITOS

Agua: 2x400 litros. Combustible 115 litros. Aceite hidráulico: 80 litros.



CHASIS

Construido con perfil de acero para trabajar en las más duras condiciones.



PESO

Total en orden de marcha kg. 7.400. Peso distribuido proporcionalmente sobre los dos ejes.



SEGURIDAD

La máquina cuenta con las válvulas de estrangulamiento y bloqueo para procurar la máxima seguridad del operador. Control de seguridad que bloquea la rotación del bombo cuando la pala está elevada.



MANUALES

La máquina está equipada de manuales de uso y mantenimiento y de piezas de repuestos según las normas CE.